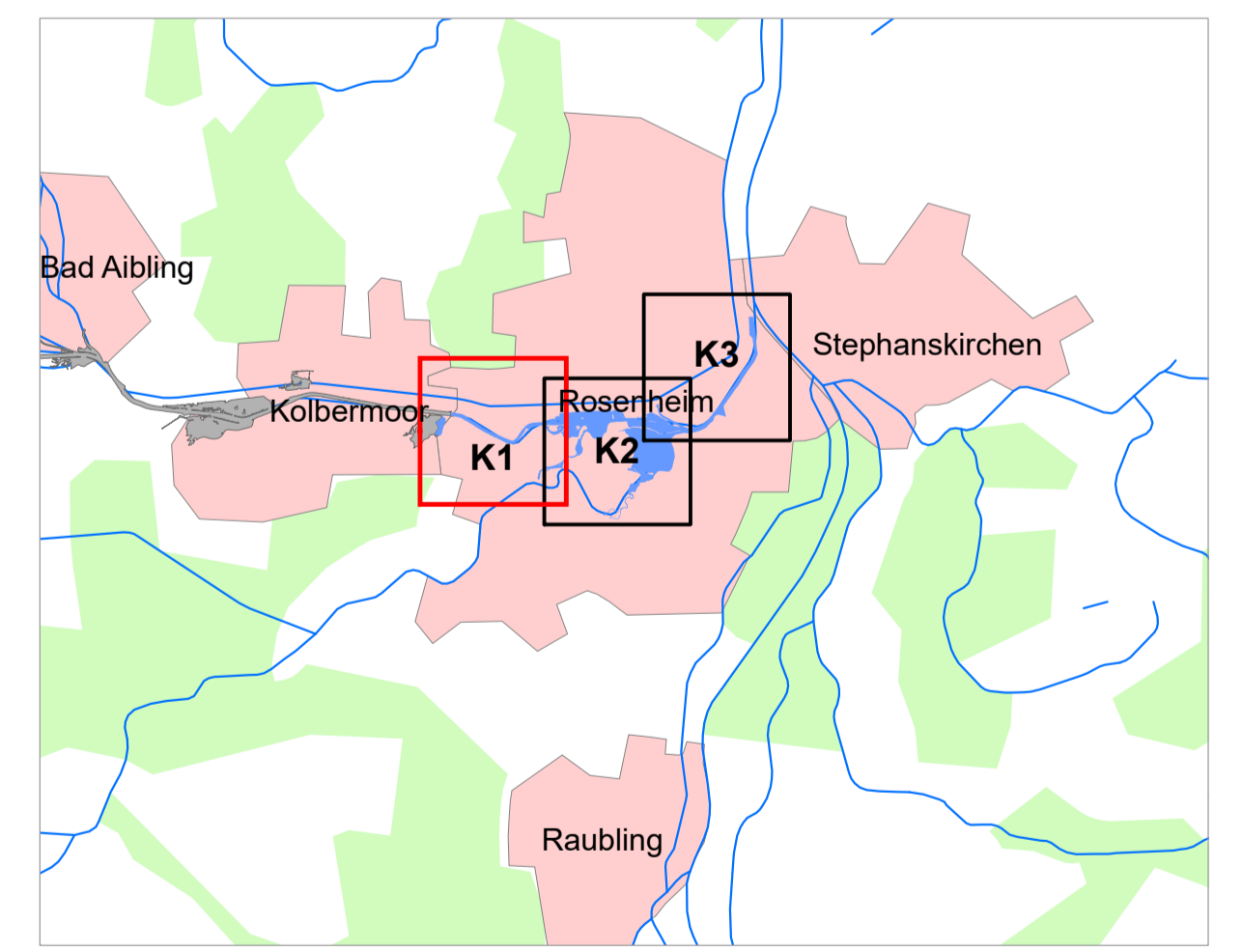


- ### Legende
- Gewässer
 - festgesetztes Überschwemmungsgebiet^[1]
 - Grenze ermitteltes Überschwemmungsgebiet
 - ermitteltes Überschwemmungsgebiet
 - Gemeinde
 - Landkreis
 - Flusskilometerstein
 - 456,13 Wasserspiegel des ermittelten Überschwemmungsgebiets in m ü. NN
 - Flurstück
 - Gebäude
 - betroffenes Gebäude
 - Überschwemmungsgebiet Mangfall Landkreis

Hinweis:
Darstellung der Mangfall im Landkreis Rosenheim nur nachrichtlich (nicht Gegenstand des Festsetzungsverfahrens)

^[1] Die Gewässerfläche selbst ist aus Vereinfachungsgründen schraffiert, gehört aber nicht zum Überschwemmungsgebiet i.S.d. §76 Abs. 1 WHG.



Quellen:
Geobasisdaten: © Landesamt für Vermessung und Geoinformation Bayern;
Geofachdaten: Wasserwirtschaftsamt Rosenheim

Vorhaben: Gew.I, Mangfall Fluss-km 0,000 bis 5,400 Festsetzung des Überschwemmungsgebiets

Vorhabensträger: Wasserwirtschaftsamt Rosenheim

Landkreis: Rosenheim

Gemeinde: Stadt Rosenheim

Maßstab: 1:2.500

Wasserwirtschaftsamt Rosenheim

Entwurfsverfasser: gez. Geisenhofer

Datum: 31.10.2019

Anlage: 3.1

Plan-Nr.: K1

Ausgabe vom: 31.10.2019

Ersatz für: Ursprung:

entworfen 22.10.19 Krieger

gezeichnet 23.10.19 Krieger

geprüft 30.10.19 Seyer